

# TABLE EMOTIONS

## Contents:

1. sheet x 10
2. base x 1
3. plastic button x 20
4. cable with connector x 1
5. metallic ring x 1
6. colour shade x 6
7. light bulb E - 27 60 W. x 1

## Contenido:

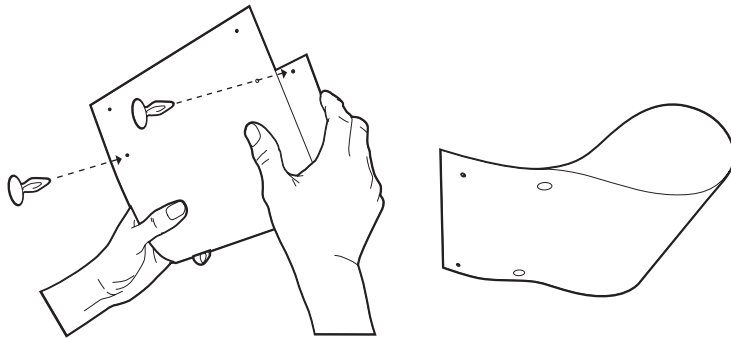
1. pantalla x 10
2. base x 1
3. botón de plástico x 20
4. cable con porta bombilla x 1
5. aro metálico x 1
6. pantalla de color x 6
7. bombilla E - 27 60 W. x 1

01. Fold each one of the 10 sheets and hold it in place with two plastic buttons.

**Attention: make sure it is the lower holes on the longer side that are penetrated.**

*Colocar cada una de las 10 piezas de la pantalla con dos botones de plástico según se muestra en el dibujo.*

**Atención: coloque los botones desde el lado más largo.**

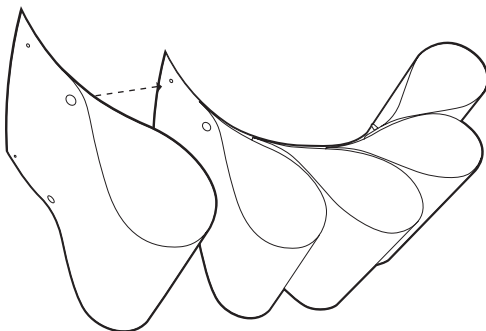


02. Connect all the pieces one after the other.

**Attention: Do not close the circle.**

*Conectar las láminas una tras otra.*

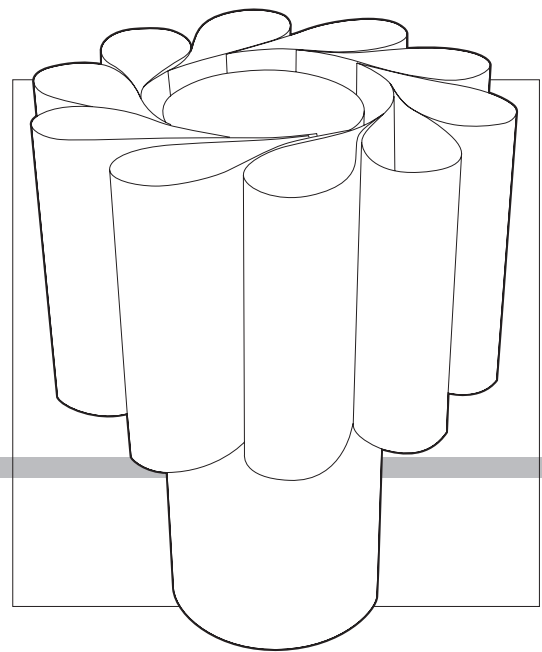
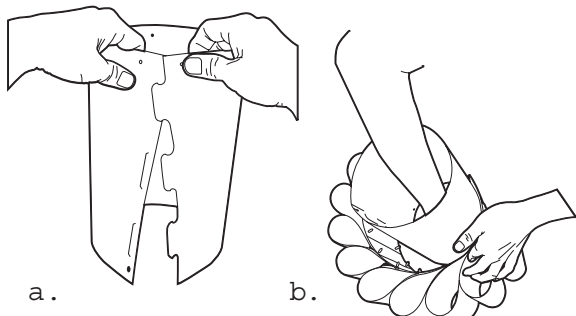
**Atención: sin cerrar el círculo.**



03. **a.** Hold the base so that the holes are at the top. Insert each flap through its corresponding slot.  
**b.** Connect the base to the shade's upper row of buttons.

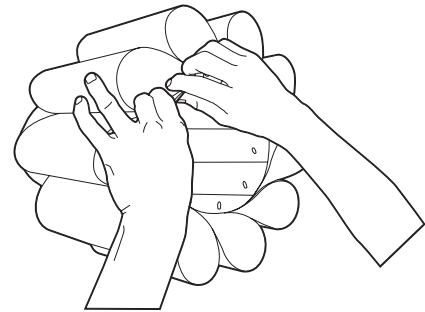
*a. Sujetar la base con los agujeros hacia arriba e introducir cada pestaña en su ranura correspondiente.*

*b. Enganche la base a los botones de la fila superior de la pantalla.*



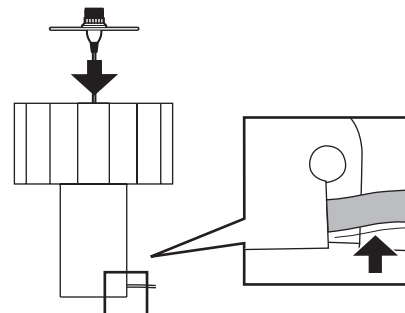
04. Connect the two ends of the shade to form a closed circle.

*Sujete los últimos botones de la pantalla, formando un círculo y cerrando así la pantalla.*



05. Connect the metallic ring to the light bulb connector and insert the assembly at the center of the lamp.

*Coloque el porta bombilla con el aro metálico e introdúzcalo al centro de la lámpara.*



Insert the cable through the slot and into the hole.

*Insertar el cable por la ranura hasta colocarlo dentro del agujero.*

06. Choose a colour shade and form a cylinder with it. (see step 03.a) Insert and fit it to the metallic ring.

*Elegir una pantalla de color y formar un cilindro. (ver paso 03.a) Introducir y colocarla con el aro metálico.*

