

# CLEOPATRA

## Contents:

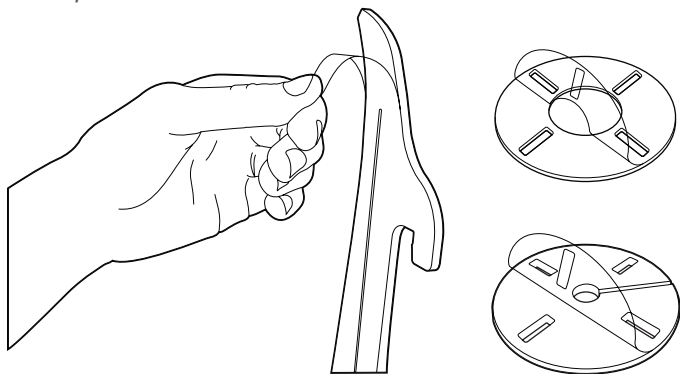
- 1 . shade x 4
- 2 . cable with connector x 1
- 3 . plastic ring x 2
- 4 . plastic structure x 4
- 5 . light bulb E-14 60 W. x 1

## Contenido:

- 1 . pantalla x 4
- 2 . cable con porta bombilla x 1
- 3 . disco de plástico x 2
- 4 . estructura de plástico x 4
- 5 . bombilla E- 14 60 W. x 1

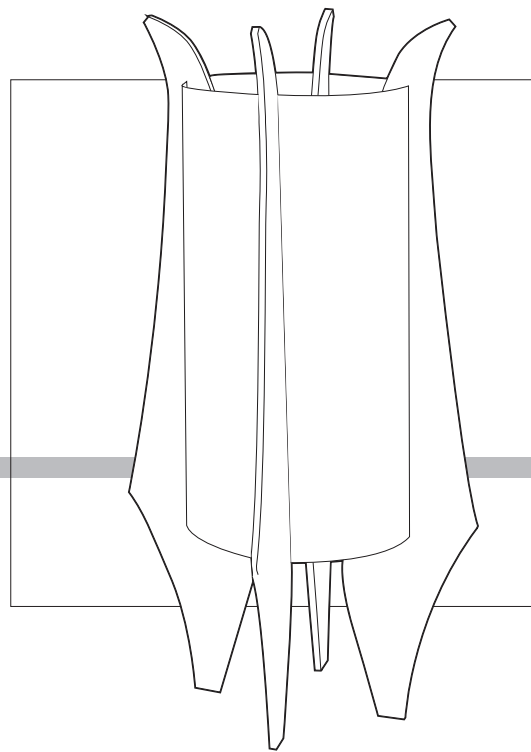
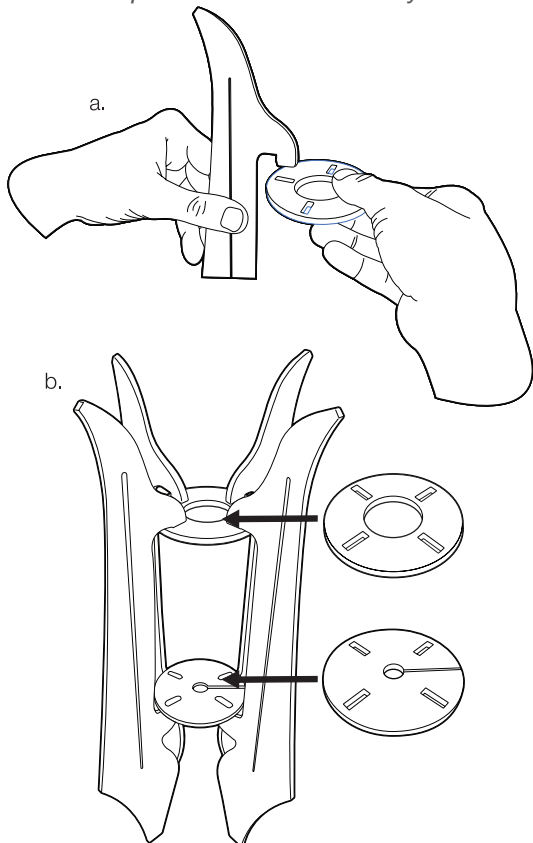
01. Remove the film from both sides of all plastic pieces.

*Quitar los vinilos de ambos lados de todas las piezas de plástico.*



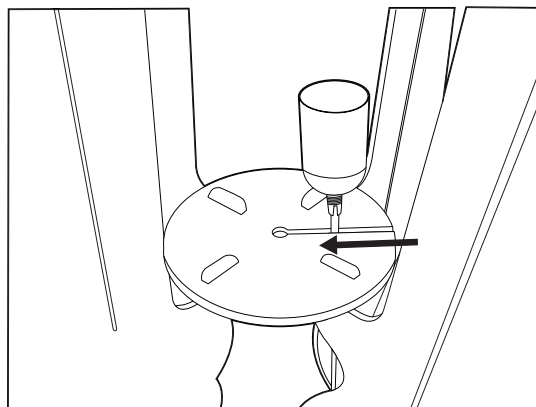
02. a. Insert the legs into the rings to create a free standing structure.  
b. Make sure the circles are correctly situated, placing the one with the large hole on top.

*a. Coloque la estructura de plástico en uno de los agujeros del disco correspondiente, repítalo con las tres piezas restantes.  
b. Compruebe que ha colocado bien los discos, de manera que este arriba el de mayor diámetro.*



04. Slide the cable along the lower ring and screw in.

*Deslice el cable por la ranura del disco hasta colocarlo en el centro del mismo.*



06. Screw in the bulb and then insert the shades into the slots of the structures.  
**Attention: make sure to screw in the bulb before inserting the shades.**

*Introducir la pantalla en las ranuras formando una pantalla circular.  
Atención: enroscar la bombilla antes de colocar las láminas.*

