

BARCELONA LAMP

Contents:

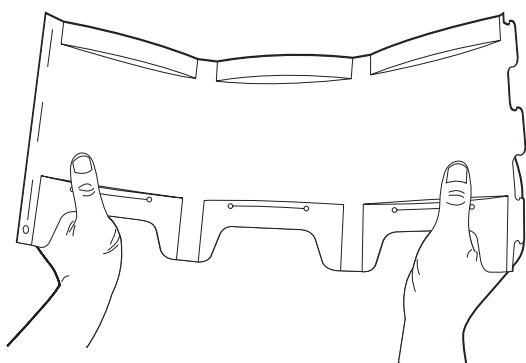
1. shade x 1
2. cable with connector and metal ring x 1
3. light bulb x 1

Contenido:

1. pantalla x 1
2. cable con aro de metal, porta bombilla x 1
3. bombilla x 1

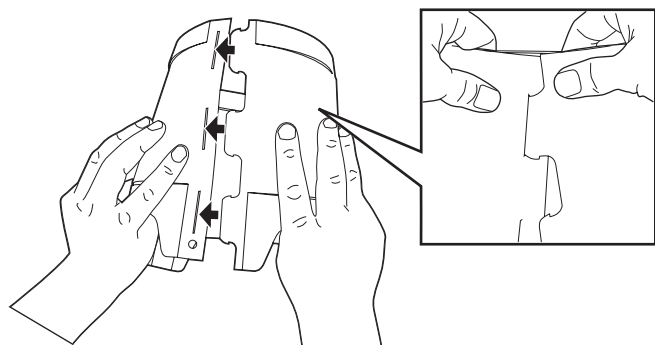
01. Hold the shade as shown in the drawing.
Attention: the printed side must face outwards.

*Sujetar la pieza como se muestra en el dibujo.
Atención: la cara impresa debe ir hacia fuera.*



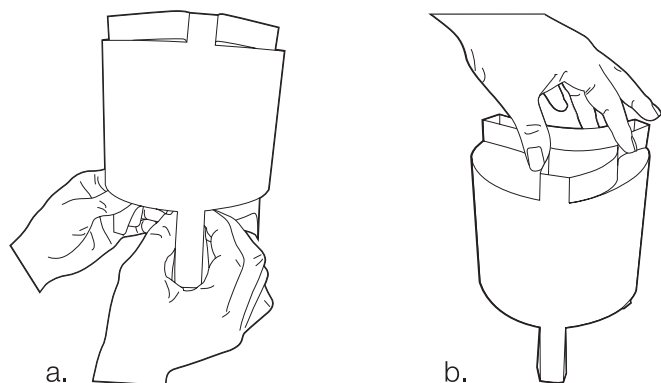
02. Insert each flap through its corresponding slot from outside to inside.

Introducir cada pestaña en su ranura correspondiente.



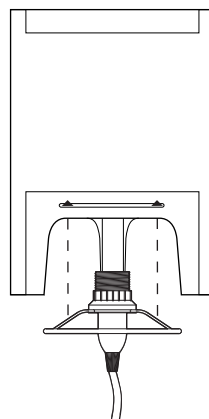
03. Fold the creases of both the legs and the upper flaps inwards.

Doblar hacia dentro por los pliegues las patas y la parte superior.

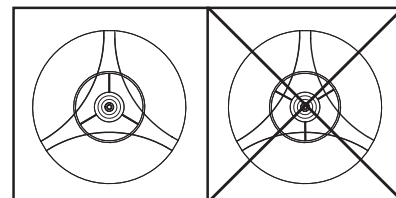


04. Insert the light bulb assembly through the lower part of the lamp.

Introducir el cable y el aro metálico en las ranuras por la parte inferior de la lámpara.



Attention: view from below.
Atención: vista de abajo.



05. Insert the cable through the slot and into the hole.

Insertar el cable por la ranura hasta colocarlo dentro del agujero.

